

Turnier:

Name:

Datum:

Bewerb:

Richter:


Dressuraufgabe für Gespanne Kl. M Zweispänner und Vierspänner			Dauer ca. 10 min, Viereck 40x 80m	FM2	
			Zu beurteilen	Bemerkungen	Note
1	AX X	Einfahren im Gebrauchstrab Halt, Gruß	Fahren auf gerader Linie. Der Übergang zum Halt. Unbeweglichkeit, Stehen am Gebiss, der Gruß.		
2	XCH	Gebrauchstrab	Der Übergang zum Gebrauchstrab, gerade Linie, Biegung, Genauigkeit der Figur, Schwung		
3	HX X	Versammelter Trab Leinen in einer Hand Volte rechts (DM 20m)	Der Übergang zum versammelten Trab, Genauigkeit, Biegung, Schwung		
4	XK KAF	Versammelter Trab Gebrauchstrab, Leinenführung beliebig	Genauigkeit der Figur, Schwung, Übergang zum Gebrauchstrab, Biegung		
5	F H HCM	Starker Trab Gebrauchstrab	Übergänge zum starken Trab, Schwung, Regelmäßigkeit Übergang zum Gebrauchstrab, Biegung		
6	MX X	Versammelter Trab Leinen in einer Hand Volte links (DM 20m)	Übergang zum Versammelten Trab, Genauigkeit der Figur, Biegung, Schwung		
7	XF FAK	Versammelter Trab Gebrauchstrab, Leinenführung beliebig	Genauigkeit der Figur, Schwung, Übergang zum Gebrauchstrab, Biegung		
8	K M MCHS	Starker Trab Gebrauchstrab	Übergang zum Starken Trab, Schwung, Regelmäßigkeit, Übergang zum Gebrauchstrab, Biegung		
9	SEXBP	Schritt	Übergang zum Schritt, Regelmäßigkeit, Biegung		
10	PFA D DX	Versammelter Trab Starker Trab	Übergang zum versammelten Trab, Schwung, Biegung, Übergang zum starken Trab. Regelmäßigkeit		
11	X	Versammelter Trab Volte rechts (DM 15m)	Übergang zum versammelten Trab, Genauigkeit der Figur, Biegung, Schwung		
12	X	Volte links (DM 15m)	Genauigkeit der Figur, Biegung, Schwung		
13	XG GCH	Starker Trab Gebrauchstrab	Übergang zum starken Trab, Gerade auf der Mittellinie, Schwung, Übergang zum Gebrauchstrab, Biegung		
14	HE EV	Schlangenlinie, 10m Abstand von der Seite Gebrauchstrab	Biegung, Genauigkeit, Schwung, Regelmäßigkeit		
15	V VL LX	Versammelter Trab Halbe Volte links(DM 20m) Versammelter Trab	Übergang zum versammelten Trab, Biegung, Schwung, Genauigkeit der Figur, Geradheit auf der Mittellinie		
<b>Zwischensumme:</b>					

Richter:			Zu beurteilen	Bemerkungen	Note	
16	X	Halten, 10 Sek. Unbeweglichkeit	Übergang zum Halt, Unbeweglichkeit			
17	X	3m Rückwärtsrichten, daraus Anfahren im Versammelten Trab	Übergang zum Rückwärtsrichten, Geradegerichtet, Gehorsam, Qualität der Schritte, Übergang zum versammelten Trab			
18	XI IR	Versammelter Trab Halbe Volte rechts (DM 20m)	Geradheit, Schwung, Genauigkeit der Figur, Biegung			
19	RB BF FAD	Gebrauchstrab Schlangenlinie, 10m Abstand von der Seite Gebrauchstrab	Übergang zum Gebrauchstrab, Biegung, Genauigkeit, Schwung, Regelmäßigkeit			
20	DXG G	Starker Trab Gruß, Im Gebrauchstrab die Bahn verlassen	Übergang zum starken Trab, Geradheit, Regelmäßigkeit, Übergang zum Halt,			
21	GANG		Reinheit der Gänge Takt, Ungebundenheit Beibehaltung der Gangart			
22	SCHWUNG		Gehlust, Elastizität der Bewegung, Rückentätigkeit Engagement der Hinterhand			
23	GEHORSAM UND LOSGELASENHEIT		Willige Annahme der Hilfen, Stell. und Biegung, Maultätigkeit, Durchlässigkeit, Anlehnung rel. Aufrichtung			
24	FAHRER		Handhabung der Leinen und der Peitsche, Haltung auf dem Bock, Hufschlagfiguren			
25	PRÄSENTATION		Sauberkeit, Passen der Pferde, Wagen, Geschirr			

C

**Verfahren und Absteigen des Beifahrers**

1. Vorfall = 5 Pkt.

2. Vorfall = 10 Pkt.

3. Vorfall = Ausschluss

Andere Strafpunkte

RED DOT

10	Vorzüglich	9	Sehr Gut
8	Gut	7	Ziemlich Gut
6	Befriedigend	5	Genügend
4	Mangelhaft	3	Ziemlich Schlecht
2	Schlecht	1	Sehr Schlecht
0	Nicht Ausgeführt		

<b>Unterschrift des Richters</b>	
<b>Strafpunkte (nur vom Richter bei C zu vermerken)</b>	/250

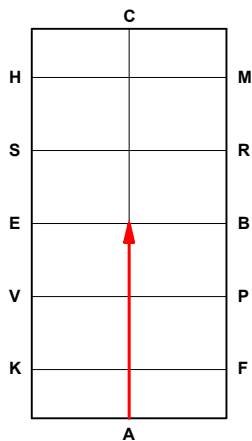
Coefficient 0,64

Alle Strafpunkte der Richter werden addiert, mit 0,64 multipliziert, durch die Anzahl der Richter geteilt und von 160 abgezogen. Eventuelle vom Chefrichter zu vergebende Strafpunkte werden dann hinzugefügt.

# ÖTO Dressuraufgabe: FM2

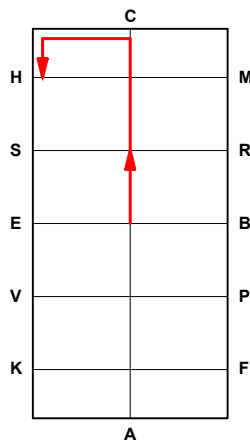
Klasse M Zwei- und Vierspänner Viereck: 40 x 80 m Dauer: ca. 10 min.

1



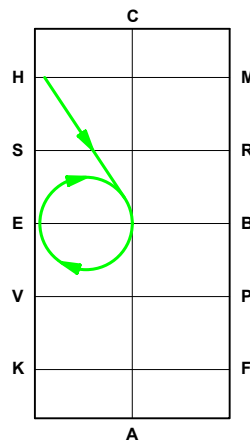
1	AX X	Einfahren im Gebrauchstrab Halten, Grüßen
---	---------	--

2



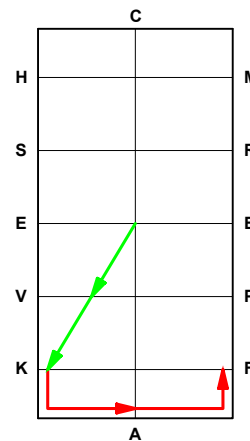
2	XCH	Gebrauchstrab
---	-----	---------------

3



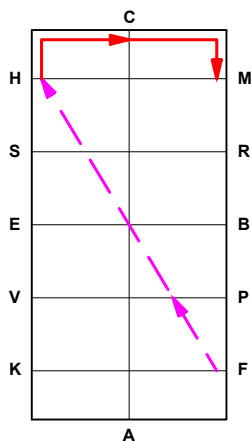
3	HX X	Versammelter Trab Leinen in einer Hand Volte rechts (20m)
---	---------	---

4



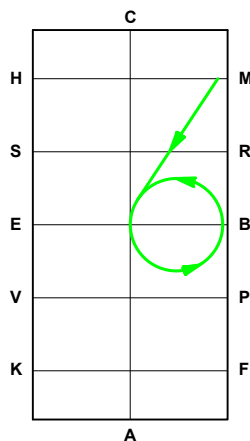
4	XK KAF	Versammelter Trab Gebrauchstrab Leinenführung beliebig
---	-----------	--

5



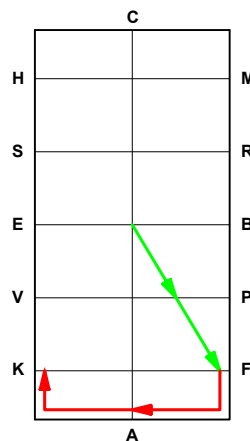
5	FH HCM	Starker Trab Gebrauchstrab
---	-----------	-------------------------------

6



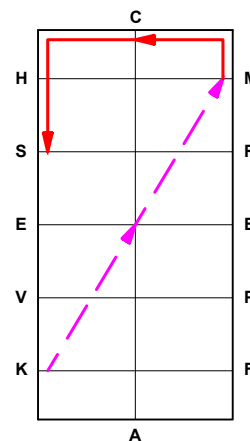
6	MX X	Versammelter Trab Leinen in einer Hand Volte links 20m
---	---------	--

7



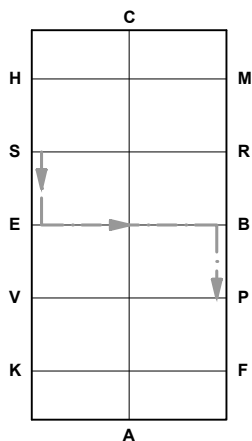
7	XF FAK	Versammelter Trab Gebrauchstrab Leinenführung beliebig
---	-----------	--

8



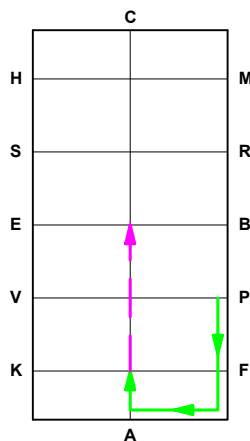
8	KM MCHS	Starker Trab Gebrauchstrab
---	------------	-------------------------------

9



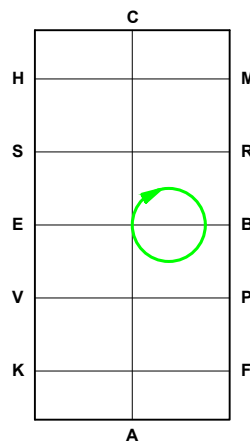
9	SEXBP	Schritt
---	-------	---------

10



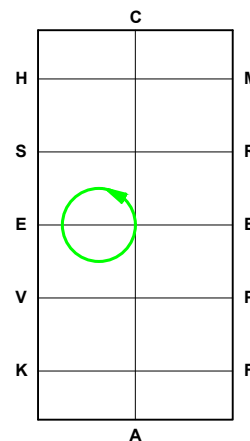
10	PFAD DX	Versammelter Trab Starker Trab
----	------------	-----------------------------------

11



11	X	Versammelter Trab Volte rechts (15m)
----	---	---

12

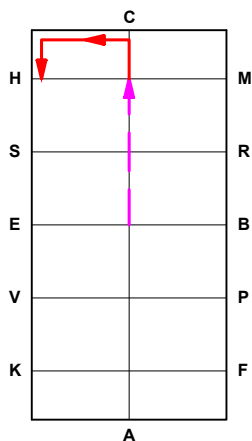


12	X	Volte links (15m)
----	---	-------------------

# ÖTO Dressuraufgabe: FM2

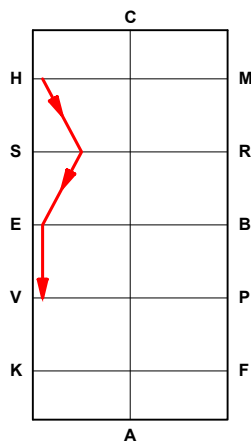
Klasse M Zwei- und Vierspänner Viereck: 40 x 80 m Dauer: ca. 10 min.

13



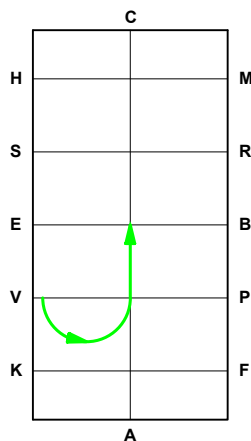
13	XG GCH	Starker Trab Gebrauchstrab
----	-----------	-------------------------------

14



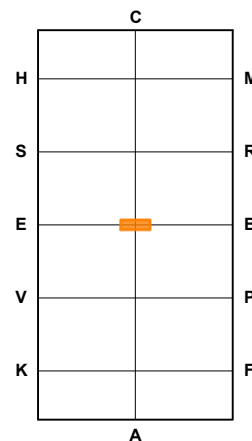
14	HE EV	Schlangenlinie 10 m Abstand von der Seite Gebrauchstrab
----	----------	---

15



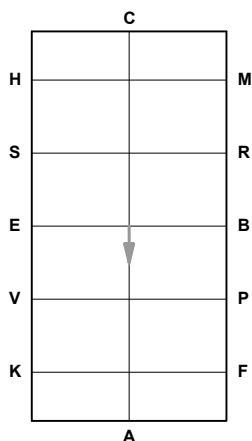
15	V VL LX	Versammelter Trab Halbe Volte links (20m) Versammelter Trab
----	---------------	---

16



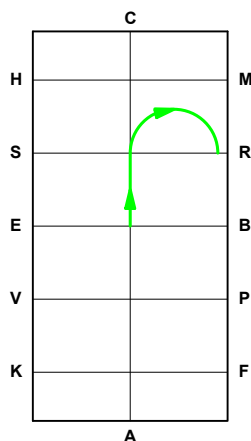
16	X	Halt, 10 Sekunden Unbeweglichkeit
----	---	--------------------------------------

17



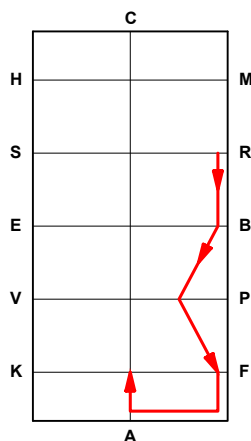
17	X	3m Rückwärtsrichten daraus Anfahren im versammelten Trab
----	---	--

18



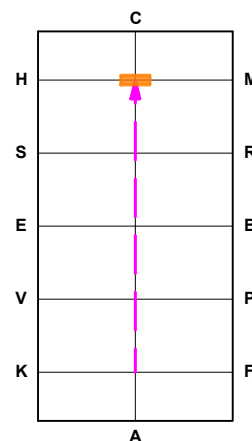
18	XI IR	Versammelter Trab Halbe Volte rechts (20m)
----	----------	---

19



19	RB BF FAD	Gebrauchstrab Schlangenlinie, 10 m Abstand von der Seite Gebrauchstrab
----	-----------------	---

20



20	DXG G	Starker Trab Übergang zum Halt Grüß, Ausfahren im Gebrauchstrab
----	----------	--

■ HALT   
 ■ SCHRITT   
 ■ GEBRAUCHSTRAB   
 ■ VERSAMMELTER TRAB   
 ■ STARKER TRAB